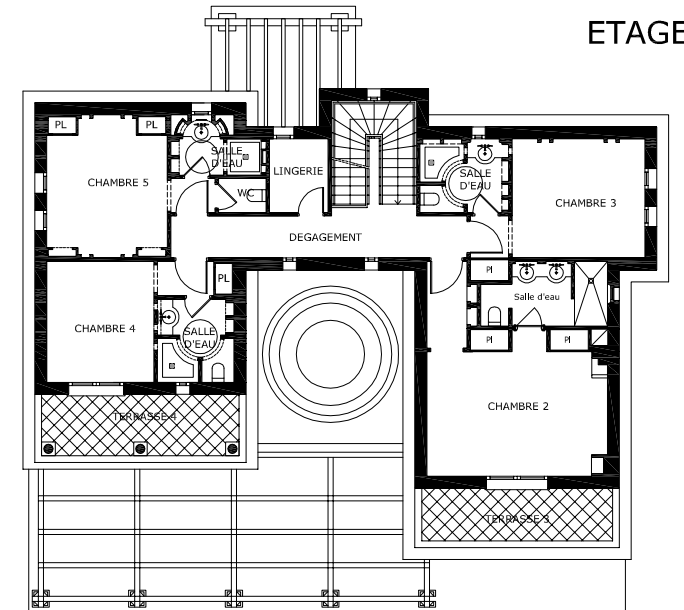
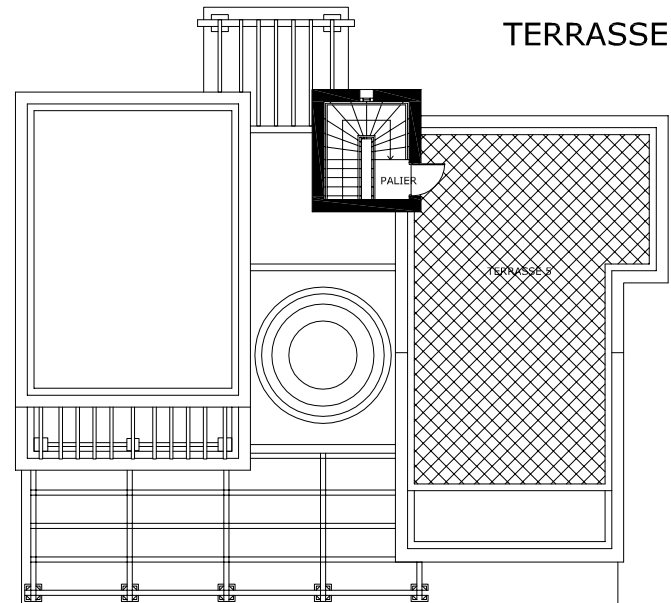


RDC



ETAGE



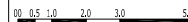
TERRASSE

Rez de Chaussée	245,00 m ²
1er Etage	139,00 m ²
Terrasse	67,00 m ²
TOTAL	451,00 m²

Piscine privative	50,00 m ²
-------------------	----------------------

Surfaces calculées suivant les normes cadastrales par L.IHLAL Ingénieur-Géomètre-Topographe

NOTA : des modifications sont susceptibles d'être apportées à ce plan en fonction des nécessités techniques et administratives lors de la réalisation, pour les dimensions libres, position des baies et équipements. Les retombées, soffites, faux-plafonds, emplacement des équipements non fournis sont figurés à titre indicatif.



DATE : AVRIL 2008

2eme TRANCHE
DAR LAMIA B0
Lot n.



SUMANI Abdel Ilah architecte

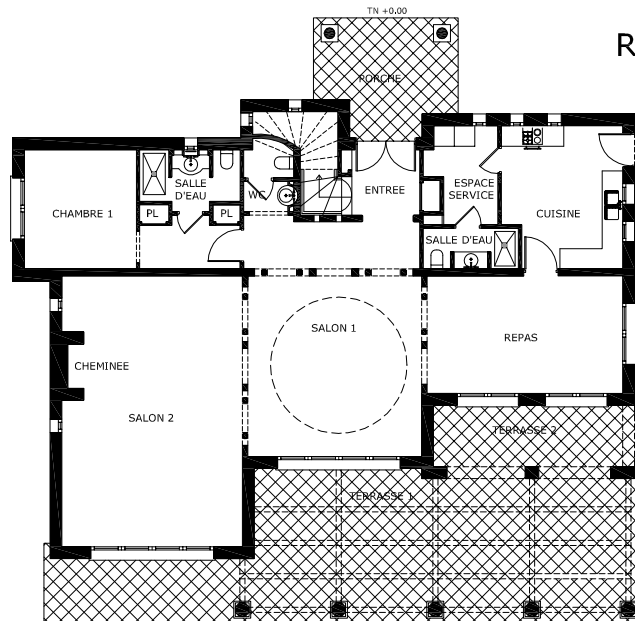


ALAIN LELIEUR
ARCHITECTURE DEVELOPPEMENT

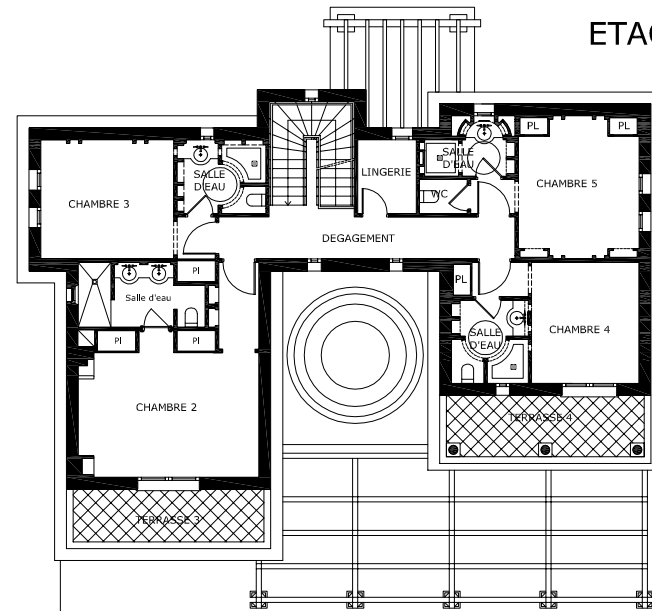
Groupe Alain Crenn
32, bd Flandrin
75116 Paris
Tel: 01 40 72 35 35
Fax: 01 40 72 35 00

GRUPE
ALAIN
CRENN

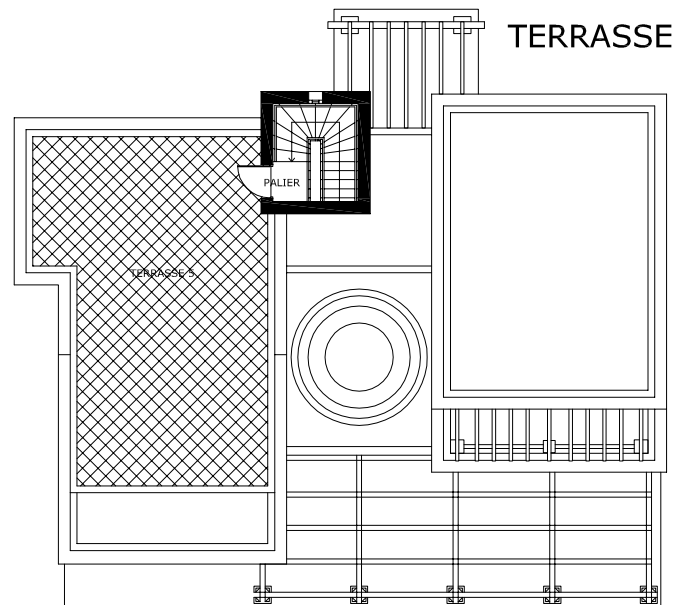




RDC



ETAGE



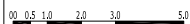
TERRASSE

Rez de Chaussée	245,00 m ²
1er Etage	139,00 m ²
Terrasse	67,00 m ²
TOTAL	451,00 m²

Piscine privative	50,00 m ²
-------------------	----------------------

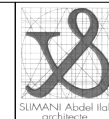
Surfaces calculées suivant les normes cadastrales par L.IHLAL Ingénieur-Géomètre-Topographe

NOTA : des modifications sont susceptibles d'être apportées à ce plan en fonction des nécessités techniques et administratives lors de la réalisation, pour les dimensions l'ibres, position des bafes et équipements. Les retombées, soffites, faux-plafonds, emplacement des équipements non fournis sont figurés à titre indicatif.



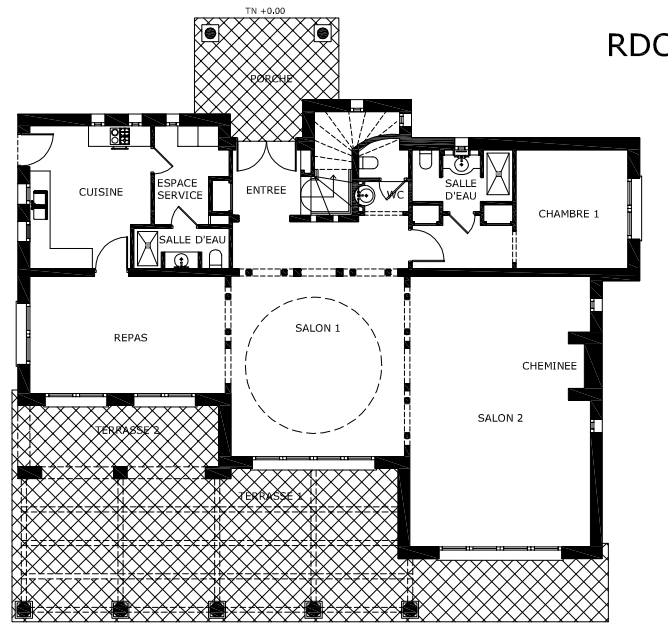
DATE : AVRIL 2008

2eme TRANCHE
DAR LAMIA B1
Lot n.

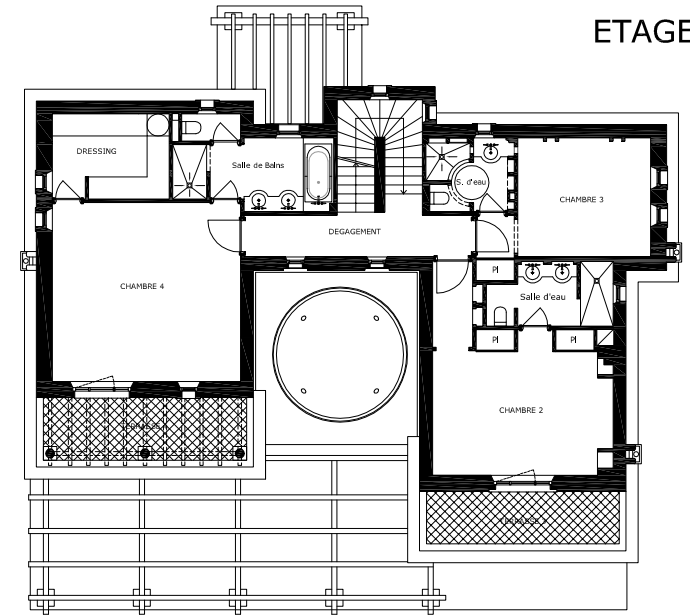


Groupe Alain Crenn
32, bd Flandrin
75116 Paris
Tel: 01 40 72 35 35
Fax: 01 40 72 35 00

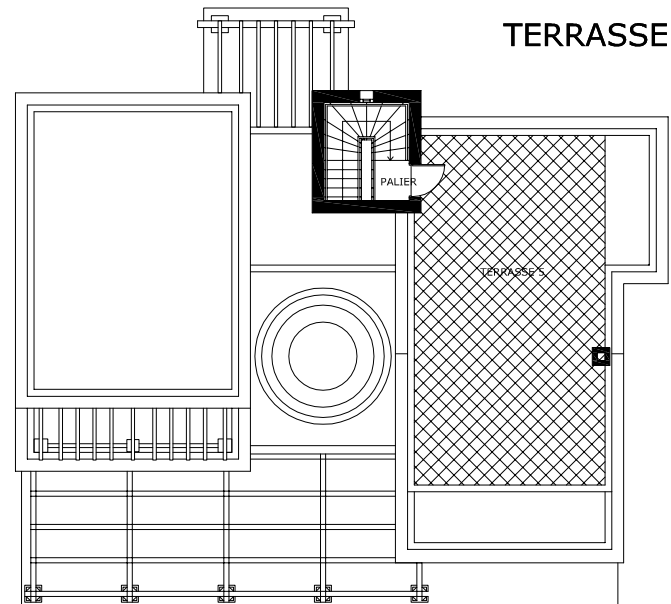




RDC



ETAGE



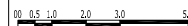
TERRASSE

Rez de Chaussée	245,00 m ²
1er Etage	139,00 m ²
Terrasse	67,00 m ²
TOTAL	451,00 m²

Piscine privative	50,00 m ²
-------------------	----------------------

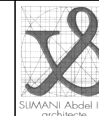
Surfaces calculées suivant les normes cadastrales par L.IHLAL Ingénieur-Géomètre-Topographe

NOTA : des modifications sont susceptibles d'être apportées à ce plan en fonction des nécessités techniques et administratives lors de la réalisation, pour les dimensions libres, position des baies et équipements. Les retombées, soffites, faux-plafonds, emplacement des équipements non fournis sont figurés à titre indicatif.



DATE : AVRIL 2008

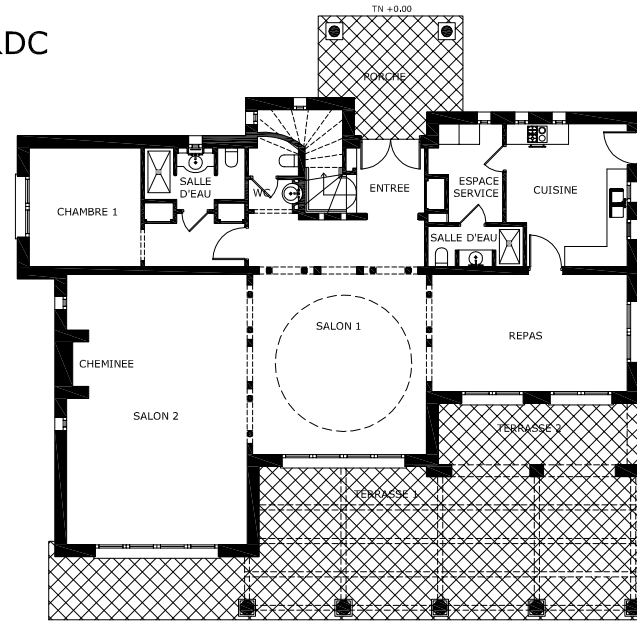
2eme TRANCHE
DAR LAMIA Bm-0
Lot n.



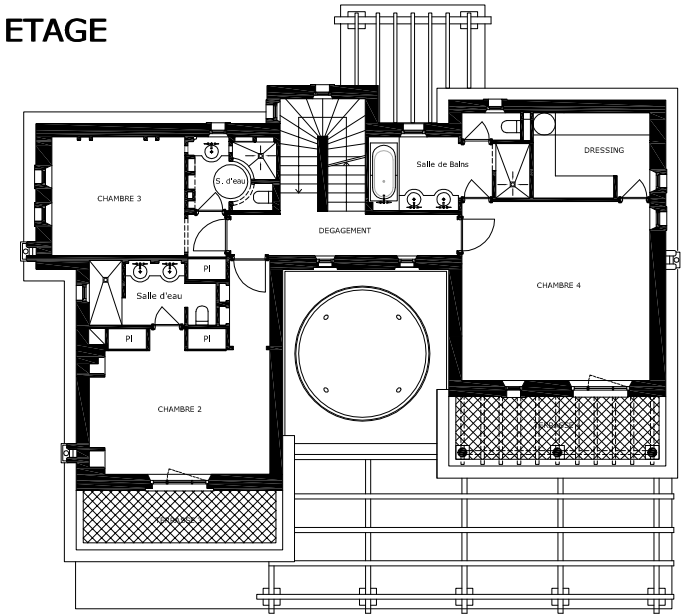
Groupe Alain Crenn
32, bd Flandrin
75116 Paris
Tel: 01 40 72 35 35
Fax: 01 40 72 35 00



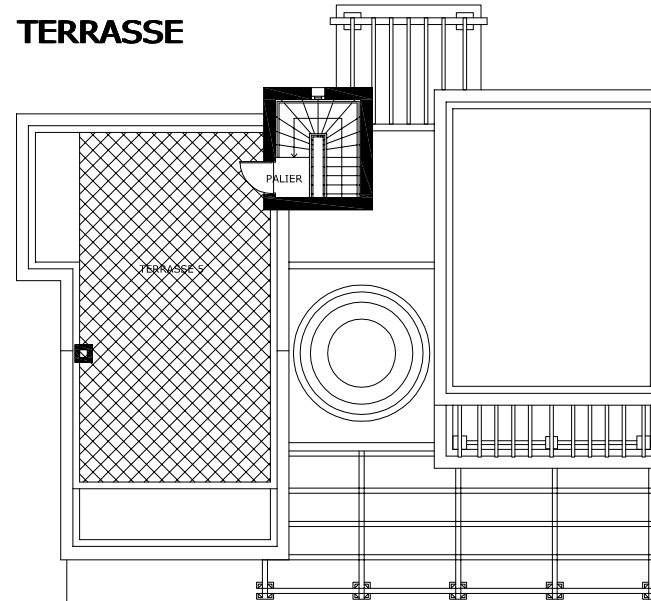
RDC



ETAGE



TERRASSE



Rez de Chaussée	245,00 m ²
1er Etage	139,00 m ²
Terrasse	67,00 m ²
TOTAL	451,00 m²

Piscine privative	50,00 m ²
-------------------	----------------------

Surfaces calculées suivant les normes cadastrales par L.IHLAL Ingénieur-Géomètre-Topographe

NOTA : des modifications sont susceptibles d'être apportées à ce plan en fonction des nécessités techniques et administratives lors de la réalisation, pour les dimensions libres, position des bafes et équipements. Les retombées, soffites, faux-plafonds, emplacement des équipements non fournis sont figurés à titre indicatif.

00 0,5 1,0 2,0 3,0 5,0

DATE : AVRIL 2008

2eme TRANCHE
DAR LAMIA Bm-1
Lot n.



SIMANI Abdel Hach
architecte



ALAIN LELIEUR
ARCHITECTURE DEVELOPMENT

Groupe Alain Crenn
32, bd Flandrin
75116 Paris
Tel: 01 40 72 35 35
Fax: 01 40 72 35 00

ALAIN CRENN

